



예측 트렌드 Trend Forecasting

콘텐츠 유형: 스팟 리포트타주

이미지, 번안: 김세은 (트렌드 리서처)
자료제공: 페클레 한국 공식 지사 LISOPHE

F/W 2010 Cosmetic Colors Forecasting

2010년 가을 겨울 코스메틱 칼라 예측

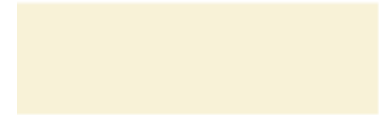
4가지 테마로 제안되는 2010년
가을 겨울 글로벌 코스메틱 예측 트렌드

- Hi profile
- Arctic Attraction
- Fantasy
- Feeling green



Bobbi brown

Hi Profile



F7EFD5



444149



541536



C9B99F



9D8366



6D3F3F



592A32

Hi Profile

다크(dark)한 칼라 레인지의 Hi Profile 테마는 대담하고 매우 소피스틱한 타겟층의 소비자에게 제안 된다. 글레머러스 하고 센슈얼 한 메이크업을 지향하며 디프(deep)한 쉐도우(shadow)에서 럭셔리 향을 어필한다. 센슈얼한 딥블루와 그레이는 아이 쉐도우로 적용되며, 동시에 초콜릿칼라는 립(lip)과 네일(nail)로 연출된다. 유분이 있는 크리미(creamy)와 이와는 대조적인 매트(matt)한 드라이한 텍스처는 립과 네일에 적용되며, 동시에 매탈릭을 반영하는 아이의 표현은 이번 겨울 시즌의 가장 중요한 쉐도우 텍스처 효과로 제안 된다. 초콜릿 톤은 아이와 네일, 립에 다양한 텍스처로 연출 된다.



Louis Vuitton



Malene Birger



Stella McCartney



Givenchy



bernard wilhelm

Arctic Attraction



F6E8CB



F5C1C2



DCDBDC



FCFCF8



F7EFD5



C6BCBA

Arctic Attraction

Arctic Attraction 내추럴(natural)메이크업 스타일을 제안하며, 소비자층의 유형은 클래식 우먼으로 이 테마는 그들에게 가장 완벽한 칼라 파レット 어필한다.

전체적으로 따뜻한 쉐도우 칼라 레인지로 겨울시즌 기후와 마켓에 상응한다.

매우 시크하고 소프트한 Arctic Attraction 렌지 좀더 창백한 피부 톤에 어울리며, 키 칼라는 네일을 위한 미네랄 그레이와 그에 매치되는 코랄 핑크 립 칼라를 제안한다.

장기적으로 매우 발전 가능성이 있는 테마로 미묘하고 세련된 엘레강스한 스모키 쉐도우와 이상적이고 창조적인 내추럴, 여기에 깨끗하고 깔끔한 효과의 텍스처를 사용하여 소피스틱 한 룩을 연출한다.



Philip guston / The Mirror



sportmax



Marc by Marc Jacobs



Christian dior

Fantasy



A84C5C



AB283D



DB8E6D



E1ACA8



D87FB3



92759E



DCDBDC



E5E587

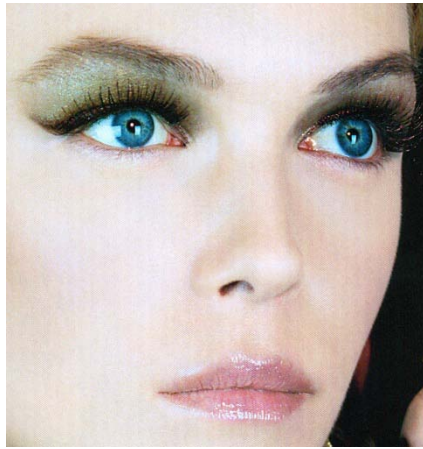


E1BFAF

Fantasy

Fantasy 새롭게 대두되는 여성 영 마켓에 제안되는 거대한 발전 잠재력이 있는 테마로 제안된다. 디프한 쉐도우의 브러쉬, 그 뒤에 숨겨진 매우 소피스틱한 팔레트로 레드와 쿠퍼칼라의 다양함이 연출된다. 결국 왕성하게 성장하고 있는 판타지 뷰티 룩이 부각되며, 그것은 영 우먼들이 열광 할 것이다.

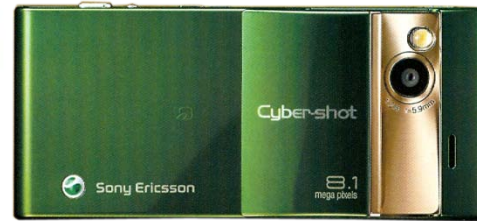
페미닌함과 귀여움을 동시에 연출할 수 있는 팔레트 Fantasy는 귀여운 핑크톤과 레디쉬 쉐도우는 파우더, 네일, 립 칼라에 있어 가장 주목되는 경향이며, 가볍고 에어리한 텍스처의 무지개빛의 파렛트는 걸리쉬 메이크업 스타일을 완성한다.



Sisley



Lanvin



Sony Ericsson

Feeling Green



E2D6BB



D3BE8C



899891



82886F



4C7B46



E2DEA7



F6E8CB



D87FB3

Feeling Green

영 마켓을 위한 신선하고 창조적인 룩의 Feeling Green 파レット.

Feeling Green 레인지는 새로운 아이디어와 에코-지향적인 코스메틱 시장의 확장을 가져 올 것이다.

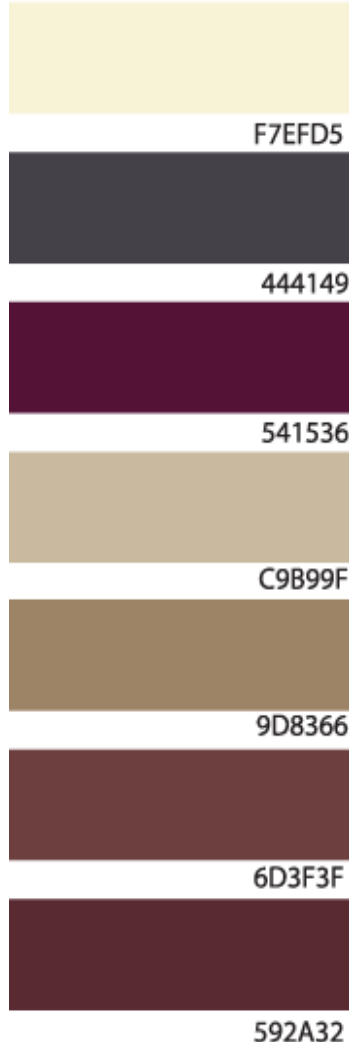
매일매일 활동적인 여성의 특별한 날을 위한 칼라레인지로 젊은 여성을 위한 Feeling green은 잠재력이 있는 겨울시즌 그리니쉬 톤으로 사용 될 창조적인 쿨 룩으로 연출된다.

혁신적이고 시크한 칼라 렌지의 강력한 추세인 Feeling Green테마는 특히, 쥬시하고 쿨 크리미 텍스처를 강조 한다.

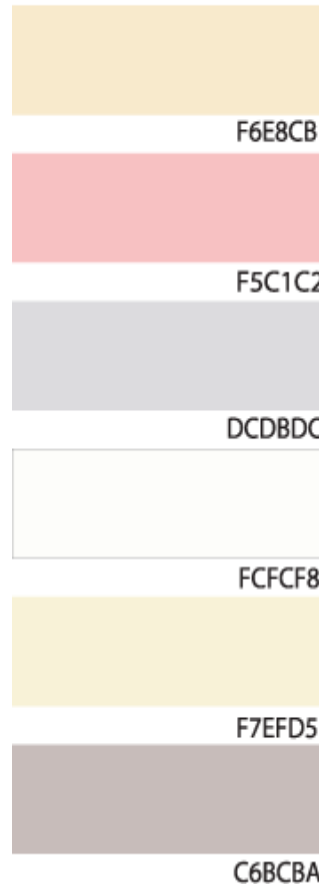
FW 2010 Cosmetic colors panorama

Colors panorama

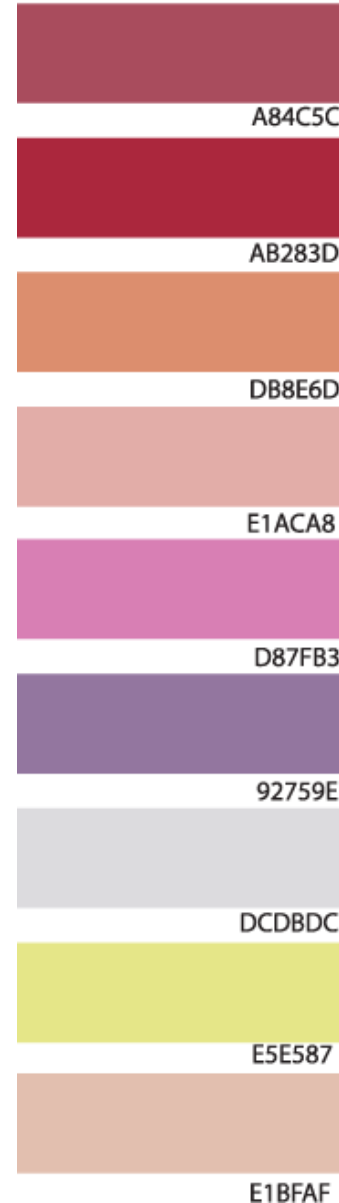
Hi Profile



Arctic Attraction



Fantasy



Feeling Green

