



예측 트렌드 **Trend Forecasting**

콘텐츠 유형 : 미니 프로젝트

분석 및 가공: 이 순영 (트렌드 전문가)

테마명:

'The Great White'

- 예측시점: 2009-2010년
- 사회문화 이슈에서 출발하는 디자인 트렌드 시점

-**CUBE®** 카테고리:
Humannature



페클레 한국공식지사 LISOPHE ©All Reserved. 2009

INTRO

오늘날 건축을 중심으로 사진, 디자인 관련 많은 크리에이터 (creator) 들이 주목하는 것은 지구온난화 및 공해에 대한 자각과 그 해결점을 푸는 것으로 모든 creative idea가 집중된다. 북극과 남극은 우리 지구의 과거, 현재 그리고 미래가 결정되고 이를 보존해야 하는 마지막 남은 청정지역 생태계로 주목되고 있으며 이러한 사회문화 이슈를 통한 통일된 목소리 아래 최근 주목 받고 있는 곳이 바로 북극과 남극의 에코 시스템이다. 북극과 남극의 생태계를 재발견하고 여기서 출발하는 새로운 아름다움 (new aesthetic)에 대한 추구가 우리 지구의 미래를 결정하고 그 방향을 제시하고 있다.

THE GREAT WHITE



라이프 스타일 : **Organic Roots**

물질만능주의가 거대한 소비주의를 형성하면서 우리의 라이프는 캐나다 그린랜드의 에스키모와 같은 '웜 앤 러스틱 이누잇 라이프'(warm and rustic Inuit)의 출발을 보이는 디네이처 (denature) 즉, 가공되지 않은 천연 그대로를 변질시킨 특정한 자연스러움을 꿈꾸게 한다. 최근 이러한 동향으로 주목되는 스탠다드 (standard) 한 소비재는 스킨, 지방질, 로우 푸드 (low food) 등이 주목되고 있다. 1997년 제작된 디자이너 : Neils Van Eijk (1997): 아무런 가공이 되지 않은 천연(?)소가죽을 그대로 기존의자의 커버로 사용하였다. 1996년 로젠탈 (Rosenthal) 프로젝트의 일환...

제품설명) Lokota Territory, in South Dakota/ Inuits in traditional amuti tunics/ Perito Moreno, Glacier Argentina.



Philippe-Roucou-Aeroland



Goodman



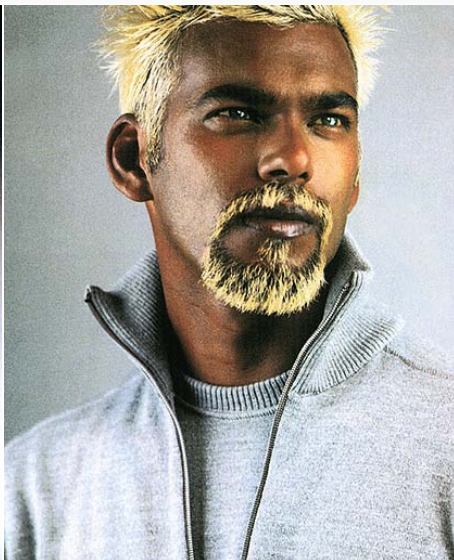
Ralph Lauren RLX



제품 스타일 : Neo-Archaic function

베이직한 아이템에 집중되는 네오-알카익 (Neo-archaic) 코드가 심플한 휴먼 테크놀로지 (human technology) 를 완성한다. 인간을 닮은 자연소재들의 매칭 (matching)으로 '이글루' (igloo) 와 '에코-로직' (eco-logic) 두 가지 컨셉을 절충한다.

제품설명) Chair by Patricia Urquiola/ fire proof glove/ handmade traditional Swedish knife/ Gilet by Dolce and Gabbana





텍스처 스타일 : **Sculpted textures**

그레이트 화이트 (Great white) 재질은 단단한 내구성에 출발하는 폭신평신했한 볼륨감을 동시에 제시한다. 이중 직 소재로 감아올린 듯한 볼륨 감을 연출하며, 스무스 (smooth) 한 표면처리와 소프트하고 센슈얼(sensual)한 촉감이 가장 우선시 된다.

제품사례) 산드라 바쿨룬드 (Sandra Backlund) - 2007년 프랑스 니트 디자인상을 수상한 산드라 바쿨룬드는 볼륨 감이 있으면서도 구조적이며 마치 연체동물과 같은 자연스러운 곡선이 동시에 연출되는 것으로 주목 받고 있다. 돌체앤가바나 (Dolce & Gabbana) 의 젊은 시절을 연상시키는 니트 디자인!!



LV_Zaha-Hadid_Artwork



Tom Price, Meltdown chair: PPTube, 2007



실루엣 디자인 : **Simply primal**

기능성과 프라이멀 (primal) 무드의 만남이 주목된다. 원시적인 프라이멀과 퓨처리스틱 (futuristic) 미래무드가 절충된 플렉시블 디자인 (flexible design)이 최근 실루엣을 강조하는 컨템포러리 (contemporary) 한 스타일로 각광받는다.

장식데코, 볼륨, 폴딩, 슬라이딩, 등... 볼륨이 중시되면서 가볍고 경쾌한 느낌을 동시에 어필하는 라이트 티크니스 (light thickness): 가볍고 촘촘한 두께 감 컨셉이 부각된다.

제품설명) Drawing by Paul Emile Victor/ Vase Pieke Bergmans.



Tapisofa



Paul graves



Embrio



컬러 : Snow show

라이트 컬러 (light color), 그래픽, 스타일 이 세가지는 네오-퓨처리즘 (neo-futurism)이 핵심 코드이다. 러그 (rug) 하지만 정교한 컬러 및 그래픽, 라이트 이펙트 (light effect) 가 도입되어 좀더 소피스틱(sophistic) 하고 엘레강스 한 차가운 꾸뛰르 무드 (couture mood), 시크-쇼 (chic-show) 를 연출한다.

제품설명) Kazakhe poet, Marfuga Aithozina/ l'IAC chair, New York, Frank Gehry.

