



HEDONE®

상반기 결산 예측 트렌드 파노라마

Trend forecasting panorama

*시즌: s/s2009-2010

*시즌 테마명: 'Activist'

1

HEDONE®

- 유형: ‘디자인 인스프레이션 (시즌 스토리텔링)’
- 산업: IT&모바일, 자동차, 인테리어&건축, 패션
- 분야: 미디어
- 테마: 헤도네
- 관련 콘텐츠별 제목:

- 헤도네-Activist s/s2009-2010 시즌스토리텔링

*트렌드 분석 및 자료제공: 이 순영(트렌드 전문가)/ 이 성재 (트렌드 리서처)



▪ 픽티오 FICTIO®

- 예측정보 시즌사이클 : s/s2009-2010
- 큐브 성격: 가까운 미래의 혁신기술과 인간의 창의적인 상상력이 절충되는 공상과학과 같은 미래산업문화



SYLEE/Peckers Korea All Reserved. KPD 2009

시즌예측시점(Trend forecasting)	s/s 2009-2010
테마명	'Activist
Design db 카테고리	디자인 익스프레스션 + 트렌드 런
TF CUBE Mapping	헤도네(HEDONE)
분석 및 자료출처	이 순범(트렌드 전문가)/ 페클레 한국공식지사



시즌예측시점 (Trend forecasting)	s/s 2009-2010
테마명	'Activist'
Design db 카테고리	시즌인트로(season intros): 디자인 인스프레이션 + 트렌드 렘
TF CUBE Mapping	헤도네 (HEDONE)
트렌드 비주얼 맵핑 및 트렌드 분석 / 자료출처	이 순영(트렌드 전문가)/ 페클레 한국공식지사

2 HEDONE®

- 유형: ‘인스프레이션, 소시오컬처 전망’ Inspirations, SocioCulture Perspective
- 산업: IT&모바일, 인테리어&건축
- 분야: 페어
- 테마: 픽티오
- 관련 콘텐츠별 제목:
 - 하이브리드 또는 자핑 그 이후는?
 - 새로운 즐거움의 추구, 옥시모론 감성
 - LED리이팅 ‘지고트’
 - 운명을 거역하는 집
 - 코퍼레이트 알파벳
 - 디자인 집단, ‘안드레아 크루’
 - 스포트리트, 즉흥적인 플레이폴
 - 이지-쉐어(easy share)

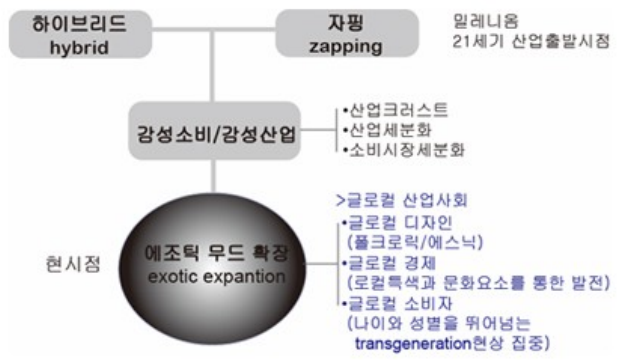
*트렌드 분석 및 자료제공: 이 순영(트렌드 전문가)

헤도네 HEDONE® 소시오컬처전망

시즌에측사이클: s/s2009-2010

ACTIVIST





TF 하이브리드(Hybrid) 또는 자핑(Zapping), 그 이후는...?

하이브리드(hybrid) 또는 자핑(zapping), 그 이후는?

개요:
트렌드 계보를 살펴보면, 테크놀로지와 휴먼네이처가 만나는 하이브리드(hybrid) 시점과 이것저것 있는 그대로 믹스앤매치(mix and match)를 시도하는 가운데 마를다음에 기준을 해체시킨 '자핑'(zapping)이 동일한 시기에 주목받으며 관련 스타일과 디자인 컨셉이 동시에 부상한 것을 알 수 있다. 21세기를 낙관적으로 전망하던 2000년초 많은 사회학자와 경제학자, 트렌드 전문가들은(9.11사태이전), 하이퍼 리얼리즘(hyper realism) 즉, 극사실주의 소비시대가 도래할 것을 예측하며 좀더 다양한 틈새시장(니치마켓) 도래와 그로인한 산업의 세분화, 산업 크러스터화(cluster)를 기업의 이노베이션 전략으로 도입해야 한다고 주장하였다. 이러한 시기에 국내 뿐만 아니라 글로벌 디자인 산업경제/경영에 가장 화두가 된 것은 감성(emotion)의 도래이다. 감성소비, 감성경제, 감성경영, 감성칼라, 감성기술 등... 브랜드 전략기획부서와 경영전략팀에서 제조업체까지... 감성산업사회와 감성소비사회도래에 새로운 시점을 분석예측하며 기존의 블랙앤 화이트 가전/전자 제품이 칼라를 입기 시작하고, 이대 패션 소비자들은 화려한 색상을 벗어나고 좀더 적은 색감과 소박하고 정제된 소피스틱 칼라렌지와 디테일 장식, 디자인 웨입 등을 제시하는 뉴모더니즘(new modernism) 장르로 접어들기 시작한다. 바로, 21세기 산업이 해석하는 하이브리드와 '자핑'의 정의이다. *하이브리드는 하이테크 제품이 패셔너블한 코드를 적용할 수 있는 감성소비자들을 발견하게 하였고, *자핑'은 다양한 라이프 패턴과 리빙 인터리어 장식의 자유로운 믹스앤매치를 가능하게 하였다.

본문:
그렇다면, 21세기 산업을 수직적으로 변화시킨 첫번째 트렌드 키워드 하이브리드와 자핑, 그 이후는? 에스닉(ethnic)과 폴크로릭(folkloric)이 만나는 무국적 무드 '에조틱'(EXOTIC)의 도래이다. 에조틱(exotic)을 사전적 의미로 접근하면, 낯나고 매혹적인 이국적 무드로 해석된다. 그러나 산업제품 및 소비머티리얼, 시장동향, 라이프 스타일을 디코딩(decoding: 트렌드 키워드를 해석하는 단계)하는 트렌드정의로 볼때, 에조틱은 로컬 문화가 갖는 갖가지 매혹적인 문화 코드와 요소들이 각자의 아이덴티티를 제시하며 제품 디자인의 한 부분인 그래픽 또는 칼라, 소재표면처리, 기능 등의 다양한 접근이 나타나게 된다. 로컬문화와 시장특색이 강화되는 감성소비사회의 도래는 하이브리드와 자핑이후 새롭게 주목되는 에조틱(exotic) 스타일은 나이와 연령을 뛰어넘는 제3의 문화 거리를 주목하게 한다.

트렌드 포커싱 HEDONE®

L'ÂGE DE RÉSEAU
THE AGE OF NETWORKING

NEO2

Zappas

SANTIAGO SERA / RÉZO
PIANO / THE HACKER

After.

SMART-ENTREPRENEUR
EGGHEAD
SAYS...

SYLEE/Trend expert©All reserved. KIDP2009

TF 새로운 즐거움 New delightful 추구, 옥시모론oxymorone 컨셉



옥시모론 oxymorone

일상속 낙천적인 어티튜드가 만들어 내는 창의적이고 경쾌한 옥시모론(oxymoron) 커뮤니케이션은 과시적이거나 일반적이지 않은 기상천외한 감성이 다소 폭력적이거나 조롱하는 듯한 양면성을 동시에 추구, 이를 풍자하는 가운데 동시대적 유머러스가 성립되는 비주얼 커뮤니케이션 양상을 말한다.

***트렌드 전문가 코멘트 T.E focus:**

최근 유럽시장은 낙천적 마인드를 최고의 라이프 및 시장가치로 보는 칼라를 통한 제품런칭이 한창이다. 이번 겨울 유럽을 다녀온 사람이라면 한번쯤은 샵 디스플레이에서 또는 산업페어장에서 옐로우 칼라 아이템이 유독 눈에 띄는 것을 발견할 수 있다. 바로, 현재 옐로우는 낙천적인 칼라, 위로를 주는 감성칼라로 디자인 되고 있다. 과거 핑크가 그러하고 올리브 그린도 그랬듯이, 2009년은 옐로우칼라 감성과 함께 출발하고 있다.

Déstabilisation humoristique
Humoristic destabilization

secouer les institutions
shaking up the institutions

Corinne Maier
Bonjour paresse

De l'art de la paresse et de la joie
le recueillir possible en 100 étapes

cité-ROU!
RAD'XO

TIMOTEI
ARTISTE

dérision
derision



LED lighting, "Zygoté" : (동영상 콘텐츠)

Tangible design에이전트는 천장에 쏘아 올린 커다란 고무풍선에 'Zygoté'라는 LED라미팅 시스템을 장착하여 각종 칼라가 연출되는 LED파티를 열어 주목 받는다. 파티에 참가한 사람들은 천장에 날라 다니는 커다란 LED공을 손으로 치거나 몸으로 부딪히며, 그때마다 풍선 칼라가 변하는 기술이다.

Paint with light :

필립스 전자에서 소개하는 'Imagination light canvas'는 LED다이오드가 총 1420개 박혀있는 대형 스크린을 캔버스화하여 자유자재로 그림을 그릴 수 있게 한 스크린이다. Paint with light 컨셉에서 출발한 'Imagination light canvas'는 필립스가 개발중인 'Sense and Simplicity'사업의 일환이다. 단지, 한 개의 토스터 기계가 소모하는 전력만을 필요로 하기 때문에 에너지사용의 경제적인 차원도 부각된다. 머시 메디컬 센터를 방문하는 사람들을 위해 라운지에 설치된 'Imagination light canvas'는 어린이와 성인까지 자유롭게 즐길 수 있는 공동 공간을 창출한다.



Magic light :

뉴욕 맨해튼(Manhattan) 중심가에 위치한 진(jean)브랜드, 타임워처 샵을 위해 구상된 "Monument to an Am arath"는 영상아티스트 리드 베로(Reed Barrow)가 제작한 영상조형물로 12분 동안 상영되는 추상적인 비주얼 영상이 360도 각도로 보여지며 공중에 LED상드리에처럼 매달려 있어 매장을 찾는 고객에게 색다른 즐거움을 제공한다.

운명을 거역하는 집, Reversible Destiny Lofts (사진-1) :

뉴집은 고된 하루의 일과를 마치고 지친 몸과 마음을 씻어주는 공간이다. 그러한 만큼 그 무엇보다 편안한 곳이여야 한다. 그러나 슈사쿠 아리카의 생각은 다르다. 노년층을 위해 특별히 디자인된 집으로 9개 아파트로 구성된 다세대 주택 'Reversible Destiny Lofts'는 블루, 핑크, 레드, 옐로우 등 원색으로 외관을 치장, 선명한 그래픽 칼라로 눈길을 끈다. 내부구조는 부엌 한가운데 울퉁불퉁한 바닥을 설치, 전기 스위치는 예측할 수 없는 곳에 숨어있다. 베란다로 나가는 은 아주 좁게 설치되어 있어 기어나가야 하는 헤프닝이 매일 벌어진다. 즉, 거주자들은 집이 요구하는 동선과 그에 맞는 움직임을 배워나간다. 끊임없이 나를 놀라게 하고 당황하게 하는 집에서 살기 위해서는 머리를 쓰고 움직여야 한다.

코퍼레이트 알파벳, Corporate Alphabet, Arnoud van den Heuvel and Koert van Meensvoort: 기존 글로벌 기업들의 로고에서 착안한 아이디어로 알파벳 문자를 병렬한 작업이다. 우리가 활동하는 일상속 편재해 있는 사인업 디자인들은 재각각 절대적인 이미지를 전달하기 위해 그래픽 사인 요소가 가장 강렬한 크로매틱 칼라를 앞세운다.



Corporate Alphabet
Reversible Destiny Lofts

● 디자인 집단, '안드레아 크루'
Andrea Crew

안드레아 크루(Andrea Crew)는 패션 디자이너이자 패션 퍼포먼스 아티스트로도 유명하다. 패션에 있어 해체주의를 표명하는 포스트-모더니즘을 통해 유머러스함을 동시에 어필하는 그의 패션 액티비즘은 아트 장르에서도 흥미롭게 바라본다. 스트리트 아이콘을 중심으로 기존 패션이라는 개념을 뛰어넘어 개인화, 차별성, 약간의 망가뜨리기 컨셉 'freak concept'을 제시하는 독특한 세계를 제시한다.



<사진-1> Andrea Crew

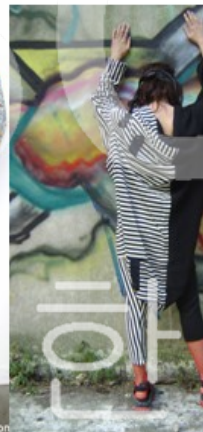
A Pigalle, entre le « Dirty Dick » et « Le Bout » nous ouvrons le nouveau studio « Andrea Crews » endroit unique à Paris, lieu de création, de production et de diffusion, hybride et modulable.
Nous l'inaugurons Samedi 6 octobre à 20h avec une exposition de Paul Chazal, les performances de Juliette Bineau et Zandra Rhodes.

Nous vous invitons à venir fêter cet évènement
소시오컬처 전망
SOCIO-CULTURE
FORESIGHT



동명상콘텐츠

페클레한국공식지



Urban landscape :

피터 깁슨(Peter Gibson)은 몬트리알의 근거를 두고 활동하는 그래픽 디자이너로 횡단보도의 확실성과 단조로움을 제거하기 위해 사람 발자국 모양의 라인을 제시한 것으로 유명하다. 아스팔트 위에 꽃을 그려 놓거나, 도로 위에 가위를 그려놓는 등, 도심지 환경개선을 위한 재발견을 제안한다.

Artistes Gelitin, "La Louvre-Paris :

4명의 예술가가 함께 작업을 하는 '젤라틴'은 1993년부터 공동전시를 통해 기상천외하고 독특한 그들만의 작품세계를 제시한다. 이번 전시 La Louvre-Paris는 총 3000여 명의 조각가, 화가, 그래픽 아티스트 등이 모여 현대인들이 일상속에서 흔히 사용하고 또는 버리는 것들을 이용해 다양한 작업을 제시한다. 현대인이 구매하고 소비하는 모든 것들을 모두 전시장안에 나열한 설치 전시다





트렌드 포커싱 HEDONE®

이성재/포클레 한국공식지사 © All Reserved. 2009 KIDP

TF Pret-a-sporter 스포트리트 sportreet 즉흥적인 플레이플 improvised playful



Collette x Married to the Mob Reebok Freestyle (사진-1)
뉴욕 타임즈의 The moment 블로그 작가이면서 Collette(콜레트)를 만든 사라(Sarah)는 여성브랜드 Married to the Mob와 Reebok Freestyle를 믹스한 슈즈를 제안한다. The Freestyle 슈즈는 편안함과 에어로빅스(aerobics)를 느낄 수 있다. 또한 Married to the Mob의 상징 로고인 입술이 사용되어 시각적 임팩트를 더한다.

<사진-1>



<사진-2>

Puma Yasuhiro Mihara (사진-2)



아방가르드 스니커즈의 대가로 불리는 미하라와 함께 푸마는 다양한 디자이너 협업 프로젝트를 통해 끊임없는 스타일 혁신을 시도함으로써 획기적인 스포츠와 패션의 결합으로 기존 스포츠 브랜드들의 취약점이었던 '럭셔리' 시장도 공략하고 있다. 푸마 블랙 스테이션의 SS09 컬렉션은 풋웨어 위주로 국내 시장에 적극적으로 소개될 예정이며, 풋웨어는 기본적으로 '블랙 라벨', '알렉산더 맥퀸', '야스히로 미하라' 및 '다슬러' 4개 라인 위주로 전개된다.



트렌드 포커싱 HEDONE®

이성재/포클레 한국공식지사 © All Reserved. 2009 KIDP

TF EASY SHARE 어펙티브 Affective, 머터리얼라이징 materializing, 릴레이션쉽relationship



Nintendo Wii

Wii는 닌텐도사에서 여러 콘솔게임들이 추구하던 방향에서 사용자간의 즐거움을 극대화 시킨 제품이다. 손끝과 모니터 속 세상이 전부였던 개념을 바꾸어 누구나 쉽게 다가갈 수 있도록 고안 되었다. 매니아 층이 주류를 이루던 게임 문화의 진입 장벽을 낮추어 접근성을 높인 제품이다.

Mii

Mii는 Wii에서 서비스 하는 콘텐츠 중에 하나이다. Mii는 개인 사용자가 자신이 원하는 형태의 얼굴 및 외형을 바꾸어 게임상에서 자신만의 캐릭터로 즐길 수 있게 해주는 아바타 서비스이다. 게임상에서 보여주는 캐릭터의 외형이 정해져서 나오던 관습을 탈피, 사용자와 게임 속 캐릭터간의 친밀성을 높여주는 역할을 한다.



3 FICTIO®

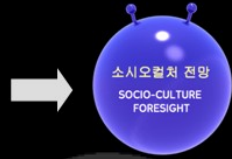
- 유형: '소시오라이프 파노라마' SocioLife Panorama
- 산업: 인테리어&건축
- 분야: 스튜디오
- 테마: 픽티오
- 관련 콘텐츠별 제목:
 - 소시오라이프 파노라마-1
 - 소시오라이프 파노라마-2, 'Kitsch and Punky'
 - 소시오라이프 파노라마-3, 'Sport style'
 - 소시오라이프 파노라마-4, 'Electro Flowers'
 - 소시오라이프 파노라마-5, 'Radical Colors'

*트렌드 분석 및 자료제공: 이 순영(트렌드 전문가)

헤도네 HEDONE® 소시오컬처전망

시즌예측사이클: s/s2009-2010

ACTIVIST

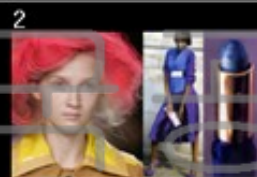


LISOPHE
페클레 한국공식지



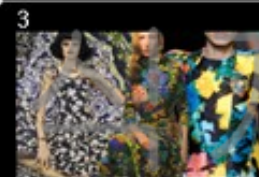
RADICAL COLORS

- 스타일 코드:
60's레트로+동시대적 할라팔링
- 디자인 코드:
Trim and pure
- 컨셉 코드:
Sixties shape and chromatic color



KITSCH AND FUNKY

- 스타일 코드:
키치 글래머 kitsch glamour
- 디자인 코드:
spermatic color
- 컨셉 코드:
Clean and delirious



ELECTRO FLOWERS

- 스타일 코드:
자이언트 플로럴 패턴
- 디자인 코드:
디지털 제오메트릭
digital geometric
- 컨셉 코드:
무빙 패턴 moving pattern



SPORT STYLE

- 스타일 코드:
스포츠-시티 스타일
- 디자인 코드:
아나토믹 디자인
anatomic design
- 컨셉 코드:
환타지 스포츠킴링

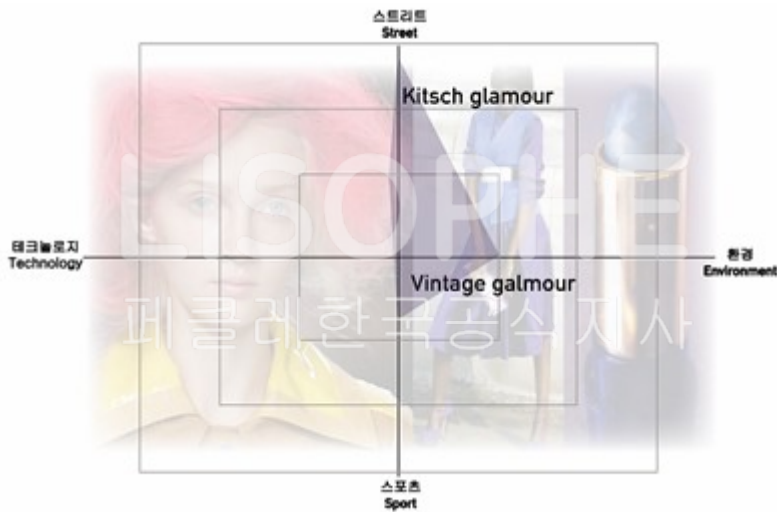


- 서브테마명: Kitsch and Funky**
주요 트렌드 코드:
 - 스타일: 키치 글래머 kitsch glamour
 - 디자인/컨셉: 빈티지 글래머 vintage glamour

KITSCH AND FUNKY

- 서브테마명: Sport Style**
주요 트렌드 코드:
 - 스타일: 활타지 액티브 무드
 - 디자인: 아나토믹 라인 anatomic line
 - 컨셉: 스포츠 필링 시티

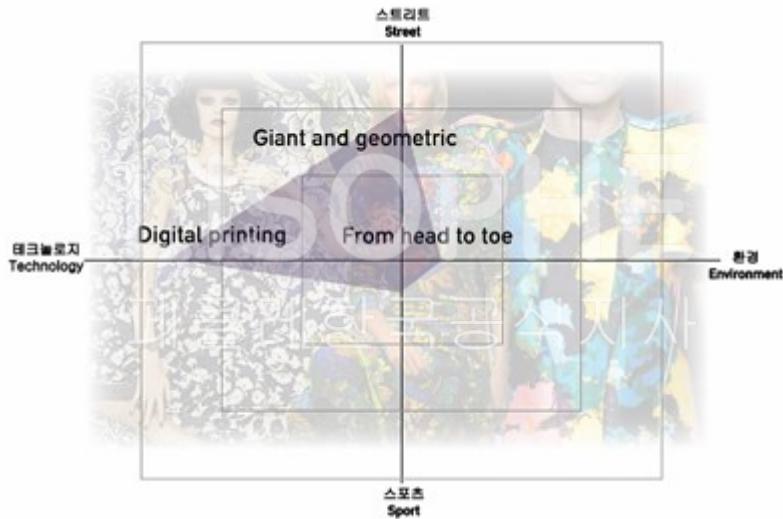
SPORT STYLE





서브테마명: Electro Flowers
주요 트렌드 코드:
 - 스타일: 자이언트 제오메트릭
 - 디자인: 디지털 프린팅
 - 컨셉: 머리끝에서 발끝까지
 from head to toe

ELECTRO FLOWERS



서브테마명: Radical colors
주요 트렌드 코드:
 - 스타일: 60''s 레트로 + 동시대적 칼라필링
 - 디자인: 배합 및 순수 trim and pure
 - 컨셉: 절대 크로매틱

RADICAL COLORS



4 HEDONE®

- 유형: '트렌드랩-컬러, 트렌드랩-소재'
- 산업: IT&모바일, 인테리어&건축, 패션, 코스메틱&푸드
- 분야: 미디어, 스튜디오
- 테마: 픽티오
- 관련 콘텐츠별 제목:
 - 시즌전반칼라 Activist
 - Activist 리빙칼라
 - 시즌소재CMI, 플라스틱표면효과, 팜에스프리, 디지털패턴
 - Activist 라이프스타일칼라/ 스포티브스타일칼라
 - 딜라이트 칼라, 제너릭 칼라

*트렌드 분석 및 자료제공: 이 순영(트렌드 전문가)

트렌드 포캐스팅 HEDONE®
s/s2009-2010 전반칼라



[일상을 무대화한 기상천외한 크로마틱 칼라]

주요칼라: 크로마틱 모노크롬 칼라 하모니 chromatic monochrome color harmonies
표면효과: 플라스틱 슬리드

: 평범하고 어찌보면 하찮은... 일상 오브제에서 영감을 받는 프레쉬 룩(fresh look)스타일이 칼라매치를 통해 매일매일의 생동감 넘치는 유머러스 칼라 하모니를 고조시킨다. 기능성과 편의성을 갖춘 'exact'오브제 집중되는 리사이클 개념 리뉴얼 디자인으로 심미적인 매력요소를 강조한다. 변칙적이고 반순응적인 강력한 칼라 파노라마 'super ordinary'컨셉이 주목된다. 그래픽에서 출발하는 칼라가 아웃도어 라이프 전반에 확산, 네이비, 레드 그레나딘(red-grenadine), 로열 블루(royal blue), 라스베리(raspberry), 터부 옐로우(taboo yellow)가 메인 칼라 파노라마를 구성한다.

[업 사이클링- Up cycling]

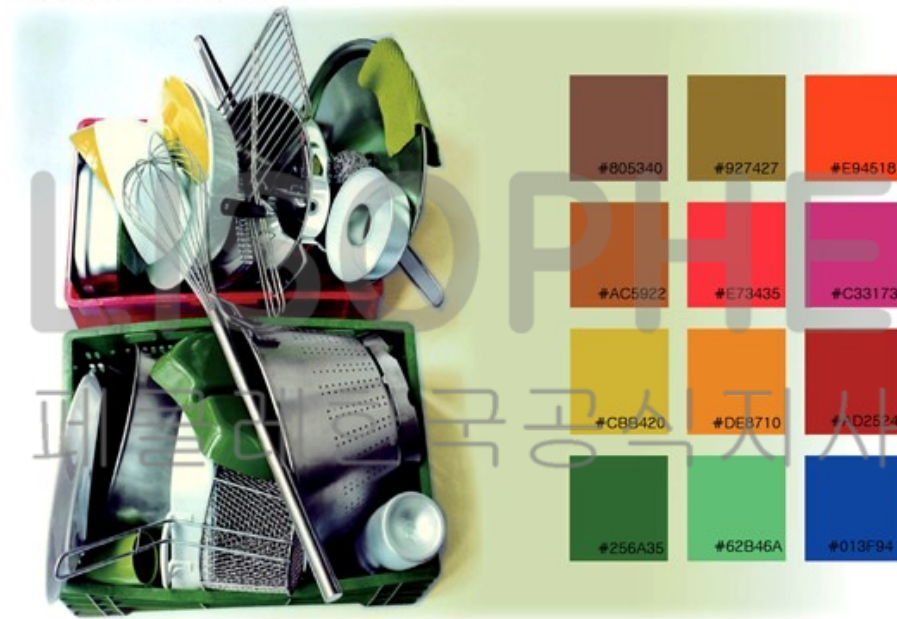
즉흥적으로 매치되는 칼라 하모니가 유머러스함을 부각시키는 Activist테마는 일상속 평범한 오브제를 리뉴얼하는 단계에서 칼라 매칭에 변화를 도모하는 의도가 적용된다. 그린, 화이트 등으로 개념화 되던 리사이클 디자인 이후 좀더 매력적이고 즉흥적인 오프비트 칼라 패치(offbeat color patch)무드를 강조하는 업-사이클링 칼라 컨셉.

TF Activist 전반 칼라 스토리텔링 s/s2009-2010

자료 출처: 페클레 한국공식지사
SYLEE/trend expert©All Reserved.KIDP2009

시즌예측시점(Trend forecasting)	s/s 2009-2010
시즌 테마명	“Activist”
예측 트렌드 콘텐츠	시즌 전반칼라
Design db guideline	
TF CUBE Mapping - 헤도네 HEDONE® Design db 카테고리 - 트레드랩 (Trend Lab) 트렌드분석 및 자료제공 - 이 순영(트렌드 전문가) / 페클레 한국공식지사	

트레드 포케스팅 HEDONE®
s/s2009-2010 리빙 칼라렌지



[토미 피니처, 걸리버 사이즈... fun basic아이템에 집중되는 어트랙티브 리빙 스타일]

칼라효과: 메탈릭 + 플라스틱

표면효과: 메탈릭, 래커 코팅, 패치 그래픽 patch graphic

평범한 일상 오브제에 행복하고 매력적인 감성을 부과, 클래식으로 걸거나 상자나 박스 안에 넣어두는 형식의 기능성을 좀더 부각시킨 오브제의 사용감이 플라스틱 재질과 함께 디자인 리뉴얼로 제시된다. 디자이너의 감각을 최대한 여필하는 창의적인 동시대적 혹은 바로 평범함 속에서 발견되는 직감적인 감각이다. 오브제 기능에서 출발하는 유머러스함과 환타지한 칼라감이 'extra tricks' 그래픽 효과를 앞세운다. 베이직한 오브제에 집중되는 디자인 리뉴얼 아이디어가 활발해진다.

TF Activist Living Color 액티비스트 리빙 칼라

자료 출처: 페클레 한국공식지사
SYLEE/trend expert©All Reserved.KIDP2009

시즌에측시점(Trend forecasting)	s/s 2009-2010
시즌 테마명	"Activist"
예측 트렌드 콘텐츠	리빙칼라
Design db guideline	
TF CUBE Mapping - 헤도네 HEDONE®	
Design db 카테고리 - 트레드랩(Trend Lab)	
트렌드분석 및 자료제공 - 이 순영(트렌드 전문가) / 페클레 한국공식지사	



Activist 테마 핵심 포커스:

1. 플라스틱 표면 솔리드 칼라의 현란한 플라쉬 톤
2. 옵티컬 그래픽과 내온 톤 중심의 스트리트 에너지 칼라
3. 디지털 패턴에 의한 현란하고 강렬한 하모니: 제오메트릭, 플로랄, 에조틱(exotic)

플라스틱 표면을 강조하는 솔리드 칼라가 프라쉬한 색감을 연출, 불협화음과 같은 칼라 하모니를 구축한다. 심지어 패션 텍스타일에서도 이러한 플라스틱 솔리드 표면 연출이 극대화 되는 시즌이다. 팝 에스프리(pop art es prii)를 중심으로 블루, 레드, 그린, 옐로우 이 네가지 크로마틱 칼라가 마치 거리에서 보이는 유니폼과 같은 무드를 제시한다. 디지털 패턴에 의한 선명하고 강렬한 그래픽 패턴이 자이언트 플로랄 모티브 또는 기하학모티브와 절충, 에조틱(무국적) 무드가 강조된다.

***Trend expert comments:**

Activist테마는 플라스틱 재질감을 중심으로 다양한 코팅처리가 제시된다. 코튼소재 위에 코팅처리를 한 표면이 라든가, 원색감과 프라쉬한 색감만을 고려해 현란하고 화려한 콘트라스트를 추구하는 색감이 과감히 연출되는 특징을 갖는다. 지난 시즌 플로로릭 또는 패턴, 키치와 같은 에스닉한 무드가 지배되었다면, 이번 시즌은 스트리트 중심으로 활발하고 생동감있는 임팩트 칼라가 좀더 부각되는 특징을 갖는다. 즉, 각 나라와 각 지역의 특색을 고려한 다양한 콘텐츠가 원색감을 어필하며, 커다란 앞사귀 또는 꽃잎을 중심으로 자이언트 패턴 모티브가 서로 믹스앤매치 되어 전체적으로 기하학적인 문양을 연출한다. 디지털 프린트가 갖는 현명한 색감이 부각되며 여기에 거리문화를 어필하는 동시대적인 컨셉포러리 무드가 지배된다.

시즌예측시점(Trend forecasting)	s/s 2009-2010
시즌 테마명	“Activist”
트렌드 키워드	플라스틱 솔리드 칼라, 디지털 패턴(팝 에스프리), 에조틱 플로럴 패턴
Design db guideline	
TF CUBE Mapping - 헤도네 HEDONE®	
Design db 카테고리 - 트레드랩(Trend Lab)	
트렌드분석 및 자료제공 - 이 순영(트렌드 전문가) / 페클레 한국공식지사	



TF ACTIVIST Lifestyle Color 라이프 스타일 칼라
자료 출처: 페클레 한국공식지사 SYLEE/trend expert©All Reserved.KIDP2009

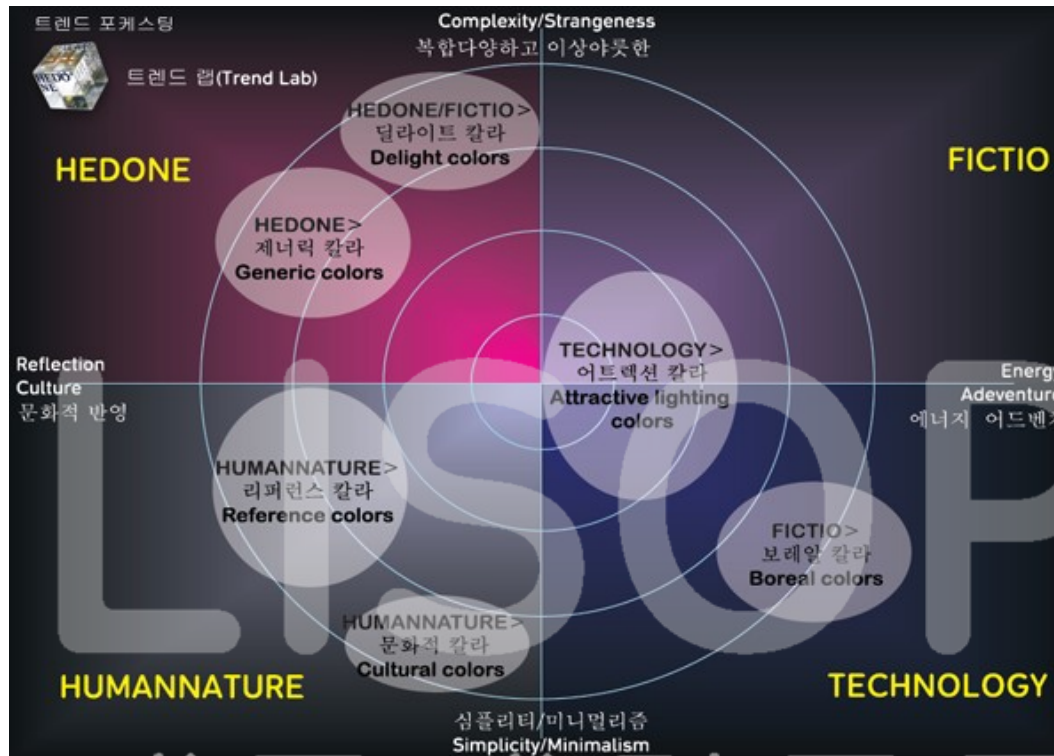
TF ACTIVIST Lifestyle Colors 라이프 스타일 칼라
자료 출처: 페클레 한국공식지사 SYLEE/trend expert©All Reserved.KIDP2009

시즌예측시점(Trend forecasting)	s/s 2009-2010
시즌 테마명	“Activist”
예측 트렌드 콘텐츠	라이프 스타일 칼라/스포츠 라이프 스타일 칼라
Design db guideline	
TF CUBE Mapping - 헤도네 HEDONE®	
Design db 카테고리 - 트렌드 랩 (Trend Lab)	
트렌드분석 및 자료제공 - 이 순영(트렌드 전문가) / 페클레 한국공식지사	

Accessories
Puzzels : 불럭칼라가 아닌, 퍼즐 하모니 칼라 즉, 기존 색감하모니를 그대로 둔 상태에서 그 중 몇가지만을 콘트라스트로 대체시키는 방식의 콘템포러리 칼라웨이 테크닉(colorway)
Signal sport as new toy : 밴드(band), 스트라이프, 파이핑(pipings), 크라싱 칼라(clashing colors)
Attracting retro : 패치워크, 아프리카 프린트, 하이브리드 스타일, 플레이플 페미니티, 쉬프트 유머러스...



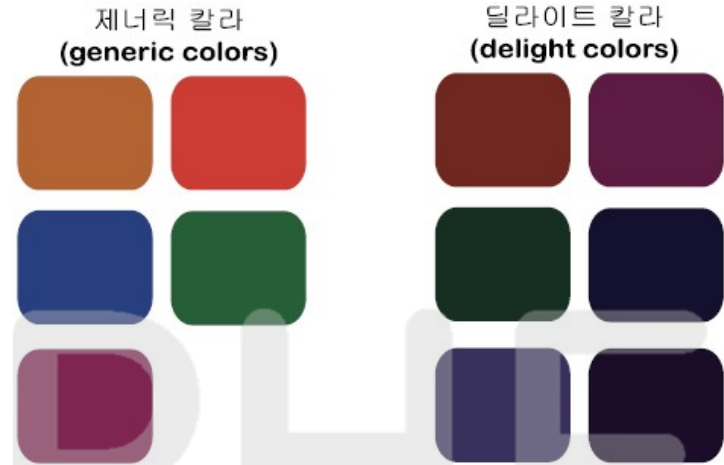
Activist 라이프 스타일 칼라/ 스포츠 라이프 스타일 칼라:
 거리문화에서 영감을 받는 테마 Activist는, 과거 전통적인 스포츠 규칙과 물을 새로운 형태로 변화시키는 시점에서 출발한다. 안티-스탠다드(비규제화)를 갈망하는 스트리트 안티 컨퍼미스들을 중심으로 여반 환경에 자주 등장되는 그래픽 코드와 칼라, 재미와 트레닝, 자유와 경쟁 등과 같은 상대적이고 변칙적인 현상으로 주목된다. 바로 스포츠가 스트리트로 변환되는 새로운 시점을 소개하고 있다. 울트라-그래픽과 칼라풀 파렛트 등이 강조된다. 단, 중성톤 뉴트럴칼라와 강렬한 크로매틱 시그널 칼라가 다양한 패턴 프린트 물로 대체되며 여기에 클래식한 블루와 화이트, 레드 이 세가지가 재미를 추구하는 fun version으로 등장된다.



Trend expert comments: 위에 제시된 트레드랩 톨은 트레드 전문가들이 소시오컬처 관련 예측칼라와 예측소재를 분석하는 시즌 첫도입 단계의 "다이오그램" 예측툴로 사용된다. 매 시즌마다 4가지 스피ن(s pine:축)이 다르게 정의되는데, 이러한 부분은 사회학과 경제, 문화, 산업 등에 이슈가 되는 큰 테마를 정의하고 이를 통해 다음 시즌 예측되는 칼라와 신소재, 컨셉 등이 소비가치축(consumer values pivot)에 의해 재포지셔닝되는 트레드 예측툴을 구축한다. 본 4가지 큐브에 해당되는 s/s2009-2010시즌 예측 트레드 콘텐츠를 제시, 이들의 소시오컬처 특성과 발달, 앞으로 진행되는 진화과정 등이 제시되고 특히, 다이오그램 예측툴은 그 다음 시즌 즉, f/w2010-2011에 재분석되는 트레드 네비게이션의 데이터 베이스 역할을 한다.

큐브별 소시오컬처 트레드랩 예측툴 소개:

1. **HEDONE** : '문화적반영(Reflection Culture)' 축과 '복잡다양하고 이상야릇한(Complexity/Strangeness)' 사이에 포지셔닝 되는 헤도네(HEDONE) 예측 트레드 큐브는 본 다이오그램에서 보여지는 그대로 문화적 요소가 매우 복잡다양하고 이상야릇한 사회문화 동향에 의해 지배된다고 해석될 수 있다. 특히, 본 톨에서 제시하고 있는 '딜라이트칼라'와 '제너릭 칼라'는 앞서 트레드 랩-소재 카테고리에 소개한 소재 사용 및 컨셉이 출발한 시점을 가르킨다.



Trend expert comments : HEDONE/ 트렌드랩-소재칼라

1. 제너릭 칼라(Generic colors)/ 문화적요소반영 + 복합다양하고 이상아름한

상당히 강렬한 감성을 지닌 칼라들이 서로 하모니를 구축한다. 거친화풍에서 느껴지는 페티쉬 무드와 야수파 무드가 절충, 약간은 무거운 질감이 느껴지는 색감들이다. 마치 유화 같은 짙은 색감과 텍크츄어가 동시에 동반된다.

2. 딜라이트 칼라(Delight colors)/ 문화적요소반영 + 복합다양하고 이상아름한

래커감을 동반하는 세이보리 칼라로 거울처럼 반사되거나 워터링 코팅을 한듯한 광택성 관련 다양한 표면처리가 동반된다. 색감 밀도가 상당히 높으며 라운딩 웨이브가 매칭되어 부드럽고 풍부한 볼륨감을 동시에 제시한다.

트렌드 포케스팅

LEDONE® 트렌드 랩/ 신소재

‘제너릭 칼라 Generic colors’

‘딜라이트 칼라 Delight colors’



Trend expert comments: ‘제너릭 칼라 Generic colors’/ ‘딜라이트 칼라 Delight colors’

‘제너릭 칼라(generic colors)’는 상당히 강렬한 감성을 지닌 칼라로 자연조명이나 LED와 같은 컬러라이팅 조명에 반응하는 새로운 라이팅 칼라를 연출, 주목받는다. 야수파와 같은 거친화풍에서 느껴지는 원색적이고 강렬한 색감들의 어울림이 원초적이고 본능적인 예술적 감성을 전달한다.

‘딜라이트 칼라(Delight colors)’는 래커감을 동반하는 세이보리 칼라로 거울처럼 반사되는 표면광택이 칼라로 매칭되는 시점이다. 라운딩 웨입으로 완성되는 칼라감을 갖는다. 색감 밀도감이 상당히 높은 피니싱 처리가 중요하다.

5 HEDONE®

- 유형: '큐브나비 Cube-navi®, 큐브비전 Cubision®'
- 산업: IT&모바일, 인테리어&건축, 패션, 코스메틱&푸드
- 분야: 미디어
- 테마: 테크놀로지, 픽티오
- 관련 콘텐츠별 제목:
 - 큐브나비 시즌인트로
 - 소시오컬처스핀-복합적/ 이상야릇한
 - 큐브나비-액티비스트/ Activist

*트렌드 분석 및 자료제공: 이 순영(트렌드 전문가)



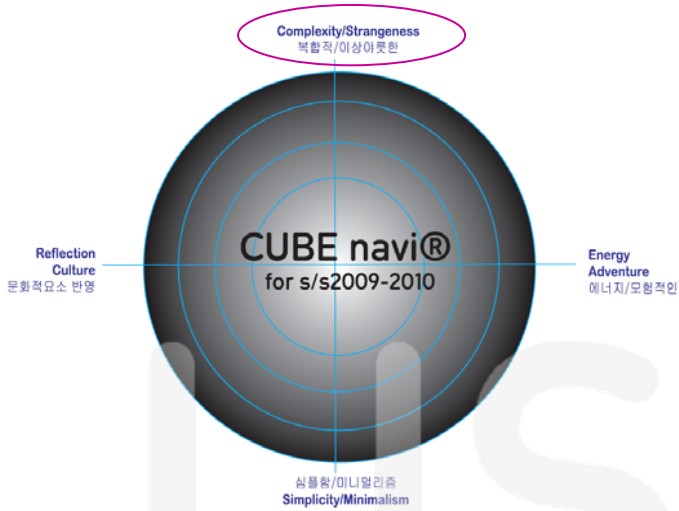
What's CUBE navi®?

예측 트렌드(Trend Forecasting)를 분석하기 위해서는 소시오-컬처(Socioculture)동향으로 접근하는 광범위한 틀 분석이 필요하다. CUBE navi는 기존에 큐브(Cube)가 제시하는 4가지 미래산업트렌드 테마, **테크놀로지(TECHNOLOGY)**, **헤도네(HEDONE)**, **휴먼네이처(HUMANNATURE)**, **픽티오(FICTIO)**를 통해 필터링 되는 라이프 스타일과 사회적 이슈를 각 산업분야별 제품, 칼라, 소재에 이르기까지 트렌드를 필터링하고 통계하는 트렌드 네비게이션이라고 할 수 있다. 시즌 스토리마다 등장하는 개별 서브테마의 발단 및 배경을 이해하고 이를 통해 4가지 미래산업트렌드 큐브(Cube)가 진화 및 성장되는 시점을 제시하는 국내 최초 예측 트렌드 네비게이션을 제시하는데 그 목적을 둔다.



왼쪽 도표는 큐브나비® 틀로 s/s2009-2010시즌을 예측하는 4가지 소시오컬처 이슈를 제시한다.

- Complexity/ Strangeness
- Reflection/ Culture
- Simplicity/ Minimalism
- Energy/ Adventure



CUBE navi®

세로축(VERTICAL spine)-1

‘복합적/이상야릇한’

(Complexity/ Strangeness)

큐브나비® 소시오컬처 테마	소시오 컬처 키워드 정의
세로축-1 ‘복합적/이상야릇한’ (Complexity/Strangeness)	앵글로색슨(Anglo-Saxon) 문화에서 출발하는 복합적인 기상천외함과 이상야릇한 오니릭(oniric:몽환적인 백일몽과 같은)무드가 영상미디어 콘텐츠의 확산으로 지배된다. 아웃도어 라이프에 집중되는 퓨처리즘(futurism)의 또 다른 해석으로 상상력을 동반하는 모든 ‘어비셀 파우나’(abyssal fauna)의 초자연적 무드가 전개된다.



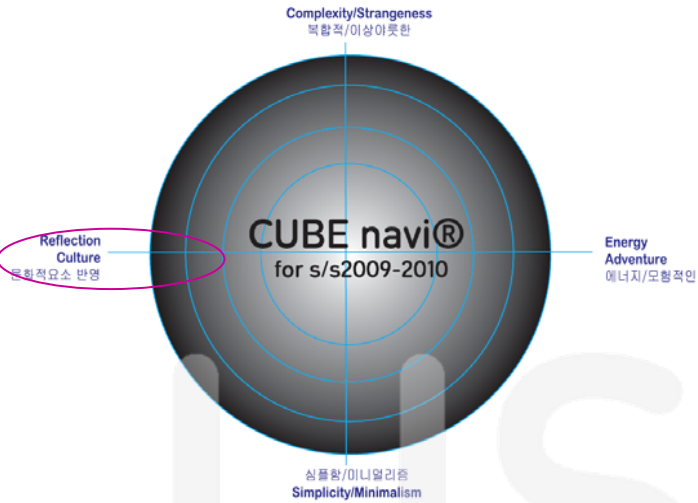
CUBE navi®

세로축(VERTICAL spine)-2

‘심플함/미니멀리즘’

(Simplicity/ Minimalism)

큐브나비® 소시오컬처 테마	소시오 컬처 키워드 정의
세로축-2 ‘심플함/미니멀리즘’ (Simplicity/Minimalism)	s/s2009-2010시즌 세로축 하단에 위치한 ‘심플함/미니멀리즘’simplicity/minimalism)은 디자인 웨이브 또는 스타일을 말하는 것이 아닌 기능(function)과 개념(concept)에 지배되는 동향을 의미하는 키워드이다. 심플함과 미니멀이 만나 스마트(smart) 개념의 시크함(chic)을 표명하는데 이는, 라이프 스타일의 심플함과 그로 인한 개념적인 미니멀 무드를 강조한다.

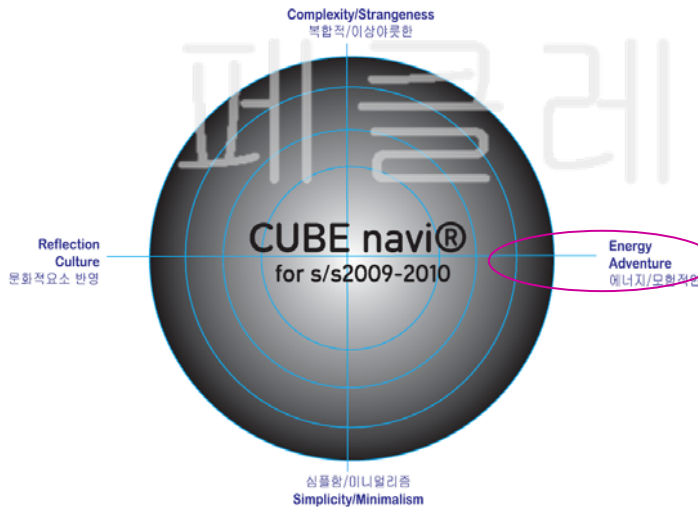


CUBE navi®

가로축(horizontal spine)-3

‘문화적 요소 반영’
(Reflection Culture)

큐브나비® 소시오컬처 테마	소시오 컬처 키워드 정의
<p>가로축-3 ‘문화적 요소 반영’ (Reflection Culture)</p>	<p>큐브 나비® 가로축 ‘문화적 요소 반영’(Reflection Culture)는 지역적 문화 특색을 부각시키는 글로컬(global) 산업동향의 핵심 테마로 최근 미니 부딕이나 개인 디자이너 샵 등의 확산으로 보여지는 에스닉(ethnic)함과 폴크로릭(folkloric) 무드에 집중되는 소시오컬처 동향을 갖는다. 특히, 리사이클 제품 컨셉을 중심으로 여기에 좀더 특색적이고 즉흥적인 아이디어와 발상을 특정 지역적 문화 콘텐츠 또는 색감, 그래픽 등을 통해 제시하는 동향이 속한다.</p>



CUBE navi®

가로축(horizontal spine)-4

‘에너지/모험적인’
(Energy/Adventure)

큐브나비® 소시오컬처 테마	소시오 컬처 키워드 정의
<p>가로축-4 ‘에너지/모험적인’ (Energy/Adventure)</p>	<p>큐브 나비® 가로축 ‘에너지/모험적인’(Energy/Adventure)은 강렬한 라이팅이 서로 충돌하는 듯한 혼란스러운 환타지를 중심으로 전개된다. 특히, 도심지 밤무대를 배경으로 새롭게 도출되는 사인칼라들이 소시오컬처 동향의 주요스토리가 되고 있다. 스트리트와 아웃도어 라이프를 포커싱하며, 특히, 낮동안이 아닌 밤의 문화와 라이프 연장이 재발견되는 소시오컬처이다.</p>



CUBE navi®

예측 트렌드 큐브나비®

큐브명 / 시즌테마명	큐브나비 스피ن / 키워드
헤도네 / "Activist"	Refelction Culture, Complexity/ Strangeness, Energy / Adventure 스트리트문화, 컬러풀 그래픽, 캐주얼 시티, 유머러스, 펀(fun)
휴먼네이처 / "Fab lab"	Complexity/ Stangeness, Simplicity/ Minimalism 로우-머테리얼, 실험적 무드, 슬로우-다운
테크놀로지 / "Utopia"	Energy / Adventure, Simplicity/ Minmalism 라이팅 칼라(LED/OLED), 콜-파스텔, 초자연적 색감
픽티오 / "Power full"	Complexity/ Stangeness, Energy/ Adventure, Simplicity/ Minimalism 매직, 디지털 환타지, 에너지 칼라, 네오 트라이벌(neo-tribalism)

큐브나비 사이클	s/s2009-2010
시즌테마명	ACTIVIST/ FAB LAB / UTOPIA / POWER FULL

CUBE®

예측시즌 스토리

큐브나비CUBE navi®



s/s2009-2010 포커스팅 트렌드
ACTIVIST

- Reflection Culture
- Complexity/Strangness
- Energy/Adventure



s/s2009-2010 포커스팅 트렌드
FAB LAB

- Complexity/Strangness
- Simplicity/Minimalism



s/s2009-2010 포커스팅 트렌드
UTOPIA

- Energy/Adventure
- Simplicity/Minimalism



s/s2009-2010 포커스팅 트렌드
POWER FULL

- Complexity/Strangness
- Energy/Adventure
- Simplicity/Minimalism

PeclersKorea/LISOPHE©copyright. all reserved



s/s2009-2010 포케스팅 트렌드

ACTIVIST

- Reflection Culture
- Complexity/Strangness
- Energy/Adventure

CUBE 명	시즌테마명	CUBE navi spine	*Keywords
헤도네 HEDONE	Activist	<ul style="list-style-type: none"> - Complexity/ Strangeness - Reflection Culture - Energy / Adventure 	<ul style="list-style-type: none"> - Street culture, - colorful graphic, - casual city, - humor, - fun

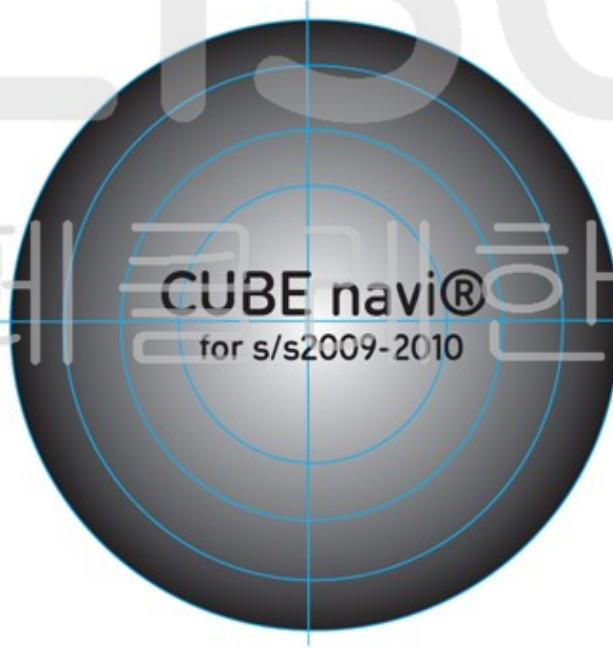
*** Activist 테마 CUBE navi 디코딩(decoding):**
 2009년과 2010년 상반기는 스트리트를 중심으로 퓨처리즘의 또 다른 해석이 집중된다. 특정지역의 문화와 요소들을 부각시키는 문화적 요소들이 강렬한 색감들을 동반, 다양한 그래픽 사인 칼라들이 밤에도 마치 낮과 같은 현란한 무드를 연출하는 칼라보기의 새로운 시도가 출발한다. HEDONE에서 출발하는 s/s2009-2010 테마 ACTIVIST는 특히, 칼라와 그래픽 패턴, 사인업 칼라 등의 콘텐츠 구성을 주목할 수 있다. 제3의 문화가 출발하는 거리에서 영감을 찾는 ACTIVIST는 LED계열의 밝기를 동반하는 패턴 그래픽이 사인업 효과를 강조한다.



s/s2009-2010 CUBE navi

가로축 - 1

""문화적 요소반영""
(Reflection Culture)



큐브나비 소시오컬처 스펀	소시오컬처 키워드 정의
<p>가로축-1</p> <p>""문화적 요소반영"" (Reflection Culture)</p>	<p>큐브 나비® 가로축 '문화적 요소 반영'(Reflection Culture)는 지역적 문화 특색을 부각시키는 글로벌(global) 산업동향의 핵심 테마로 최근 미니 부티크나 개인 디자이너 샵 등의 확산으로 보여지는 에스닉(ethnic)함과 폴크로릭(folkloric) 무드에 집중되는 소시오컬처 동향을 갖는다. 특히, 리사이클 제품 컨셉을 중심으로 여기에 좀더 특색적이고 즉흥적인 아이디어와 발상을 특정 지역적 문화 콘텐츠 또는 색깔, 그래픽 등을 통해 제시하는 동향이 속한다.</p>
<p>트렌드전문가포커스</p> <p>(T.E focus)</p>	<p>글로벌(glocal)이란, 글로벌(global)과 로컬(local)의 합성어로 경제분야에서는 국제화 사회가 아닌 글로벌사회라는 이슈를 통해 제3국 시장개발과 경제협력 등을 다루기도 한다. 산업디자인에 있어서는 최근 푸드, 코스메틱, 모바일폰, 가구 등에서 새로운 심미성으로 접근되고 있다. 지역적 특색을 문화 콘텐츠로 제시하고 또한 다양한 문화적 콘텐츠가 서로 절충되어 무국적인 무드를 강조하는 글로벌 심미성이 부각되고 있다. 즉흥적이고 일시적이지만 매력적이고 흥미로운 스타일과 디자인이 함께 절충된다. s/s2009-2010에서는 특히, 실험적인 믹스앤패치(mix and patch)가 강조, 로우한 메테리얼에서부터 그래픽과 장식까지 광범위한 범위를 다룬다.</p>

Reflection Culture
문화적요소 반영

CUBE navi®
for s/s2009-2010

Sole right exclusive to Peclers Korea / LISOPHE.

Any reproduction, even partial, is strictly forbidden in any country. All rights reserved

For this media contents as well as for the creation mentioned.

페클레 한국공식지사 LISOPHE© All Right Reserved. 2009

본 pdf형식 자료는 페클레한국공식지사에 의해 저작권이 보호되며 무단복제 및 배포를 금지합니다.

좀더 상세한 내용은 '인스프레이션'과 '트렌드랩' 콘텐츠를 클릭하면 pdf로 다운받을 수 있습니다.